

EN CHIFFRES

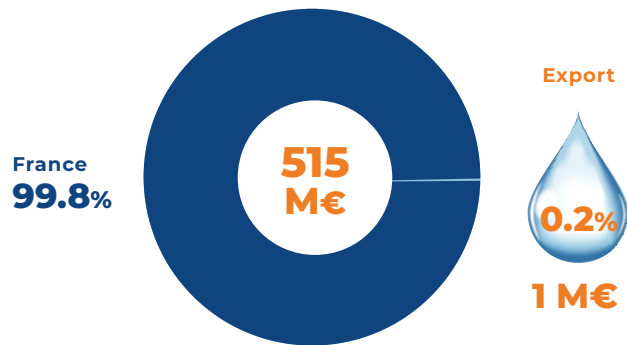
CHIFFRE D'AFFAIRES

515 millions d'euros en 2022
(+38 % par rapport à 2021)

Le chiffre des adhérents au syndicat du génie civil de l'eau et de l'environnement est en augmentation par rapport à 2021.

Répartition du chiffre d'affaires (%)

21 réponses



Les exportations sont estimées à 1 M€.

EMPLOI

2 900 salariés au 30 juin 2022
(+36% par rapport à 2021)

97 %
en CDI

3 %
en CDD



350
postes
intérimaires
-19%
par rapport à 2021

Pour 56% des entreprises, le manque de main d'œuvre est un frein au développement de l'activité.

MÉTHODOLOGIE

L'enquête porte sur l'année 2022, elle s'est déroulée du 3 mai au 2 juin 2023 auprès de 33 adhérents au GCEE. Le taux global de réponse a été de 64%, soit 21 réponses. Les chiffres d'affaires et effectifs sont estimés en tenant compte des taux de réponse par tranche de chiffres d'affaires et activités, sur la base des adhérents au 1er janvier 2023.

PRÉVISIONS POUR 2023

Un chiffre d'affaires stable attendu

Evolution attendue du CA en 2023

En % des entreprises

19 réponses



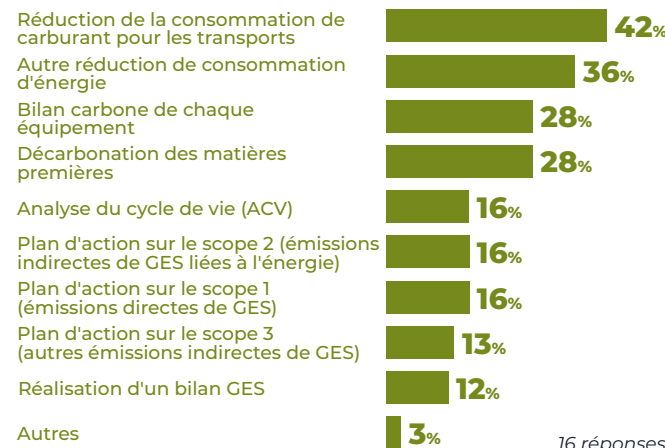
ADAPTATION AU CHANGEMENT CLIMATIQUE

Votre entreprise investit-elle dans l'adaptation au changement climatique ?



Quelles formes prennent ces investissements ?

% du total des entreprises / Plusieurs réponses possibles



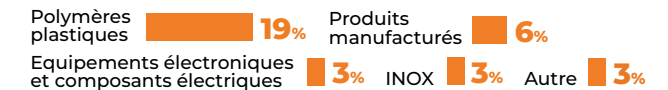
16 réponses

PÉNURIE ET RETARDS

36% des entreprises ont constaté une pénurie de produits ou composants en 2022

Quels produits ou composants sont concernés par les pénuries ?

En % du total des entreprises / plusieurs réponses possibles



En conséquence, 29% des entreprises ont subi des retards généralement compris entre 1 et 3 mois.

HAUSSE DES PRIX

Prix des matières premières

Votre entreprise parvient-elle à répercuter l'augmentation du prix des matières premières auprès de ses clients ?



17 réponses

Part de l'énergie dans les coûts de production



12 réponses

% des coûts de production / jusqu'à 20% selon les entreprises

Avez-vous pu répercuter la hausse des coûts énergétiques ?



POUR 2023

Prévoyez-vous une hausse des prix des produits ou composants dans les prochains mois ?

59% des entreprises prévoient une hausse des prix, contre 100% l'année précédente.

Quel sera le niveau de cette hausse selon vous ?



10 réponses